

**IA** : Possibilité pour une machine de reproduire des comportements humains, (raisonnement, la créativité, ...)

**IAg** : IA capable de générer du texte, des images, ... en réponses à une requête

# Framamia

## Concilier IA et lowtechisation

**Lowtechisation** :  
démarche de conception  
techno-critique et  
consciente de  
l'environnement

« l'IA comble le désir de savoir  
mais tue le désir d'apprendre »,  
Philippe Meirieu, 2023

### LES QUATRE OBJECTIFS

- Sensibiliser et Informer sur les enjeux des IAg
- Aider à développer l'esprit critique
- Proposer d'autres outils que ceux des géants du web et ouvrir vers une lowtechisation de l'IA
- Former divers publics sur les utilisations des IAg et leurs conséquences

### QUATRE PRODUITS

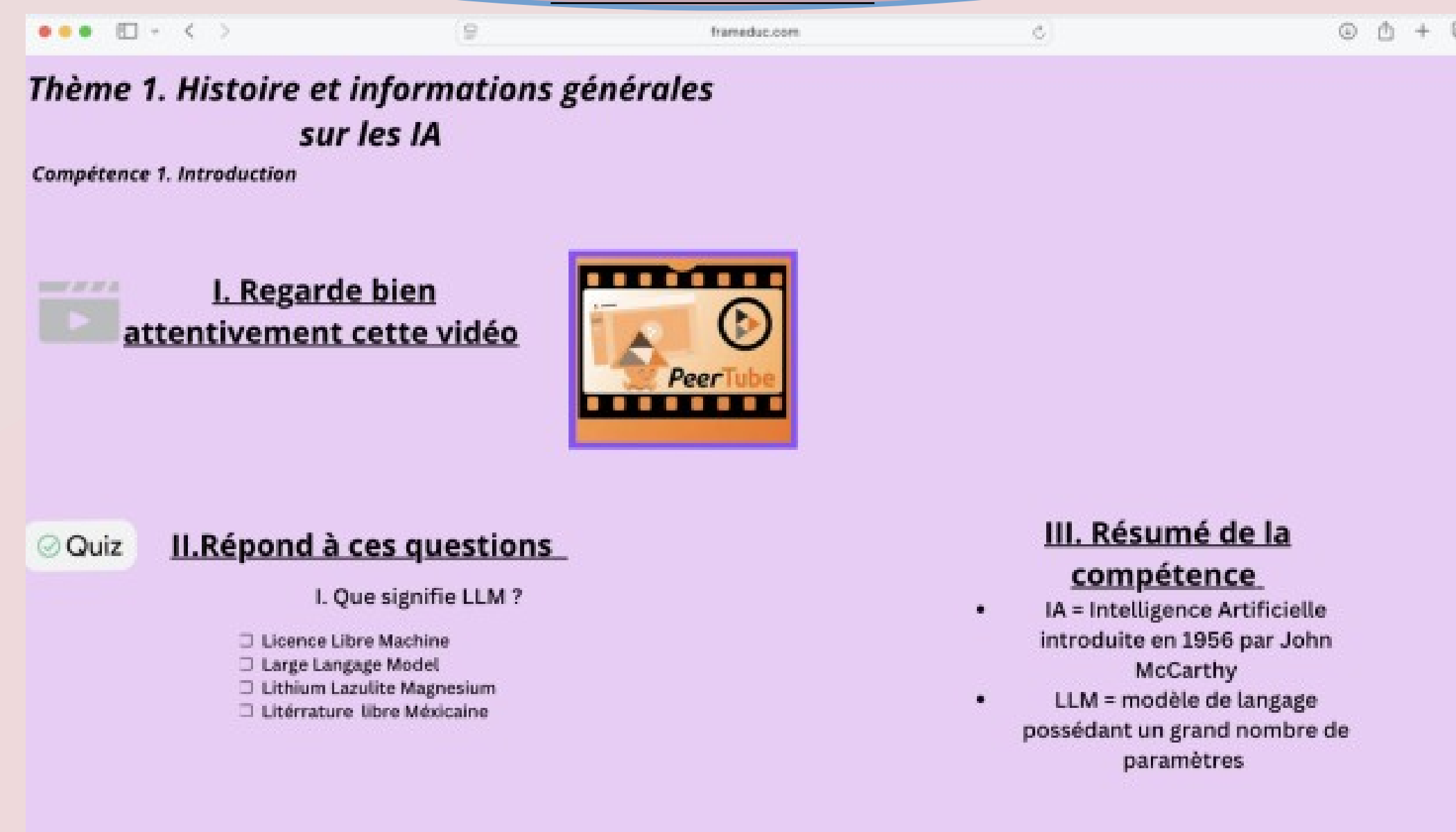
- **Framaffiches** : Affiches de sensibilisation sur l'IA
- **Fram'l(A)mpact** (extension web) : comptabilise l'impact des requêtes fait par l'IA (eau, électricité), propose des alternatives ainsi que limite l'utilisation de l'IA
- **Frama'LLM** : service libre, léger et open source
- **Framéduc** : site de formation populaire pour tous sur l'IA, enjeux, utilisations, risques, ...

### En Commun :

comment notre projet répond-t-il à la question  
d'une gestion commune ?

<b>Si</b> Gestion par des entités publiques	Apporte une forme de légitimité, possible financement et une portée qui peut être assez large.	Risque de tomber dans des lourdeurs administratives et bureaucratiques, risque de perte de la liberté totale d'action (risque de limitation dans le contenu pour rentrer dans une forme de « conformité »).
<b>Si</b> Gestion par des structures privées à but lucratif	Egalement potentiel d'investissement important, possible liberté plus importante, pas de contrôle étatique.	Risque de prime d'une logique commerciale à l'esprit de la lowtechisation et d'enfermement pas conséquent dans les logiciels propriétaires,...
<b>Si</b> Gestion comme un commun	Gouvernance partagée et démocratique, transparence totale, appartenance à une communauté et donc entre-aide importante pour le développement et l'amélioration continue, pas de contrôle étatique.	Ressources (budgétaires et par conséquent humaines) plus limitées, moins d'impact probable (dans le sens où la population a moins connaissance des outils communs, de leur utilisation). Le projet risque donc de rester enfermé dans un monde plus restreint de connaisseurs.

### Un produit en image, Framéduc :



**Histoire** : « Léo décide de commencer la formation adaptée. Il clique donc sur le lien vers la formation. [...] En descendant la page, un titre lui indique qu'il entre dans le premier thème : Histoire et informations générales sur les IA. Juste en dessous, un sous titre, lui indique qu'il s'agit de la première compétence. »

### Fonction et Analyse :

Le site Framéduc permet à l'utilisateur de se positionner et commencer une formation correspondant à ses besoins

Analyse de lowtechisation :

Contribue positivement à la valeur Convivialité en rendant l'autonomie

Contribue positivement à la valeur Optimiser (Littératie technique)

Contribue positivement à la tension progrès (résister à l'abstraction)

#### Crédits et URL

Suiveur : Martin Gubri

Ressources externes : Christophe

Masutti, Stéphane Poinart

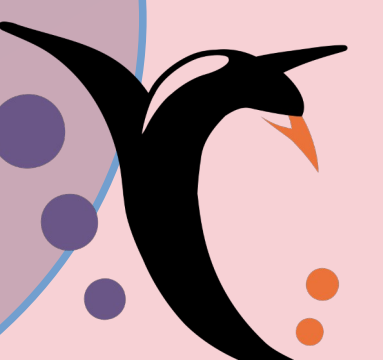
Encadrant : Stéphane Crozat

Autrices : Julie Boucaud, Anaïs

Cintolesi

URL : <https://lownum.scenari-community.org/>

Licence : CC by-SA



Framasoft